

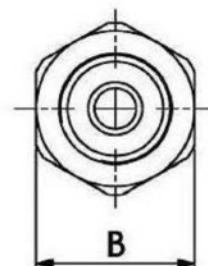
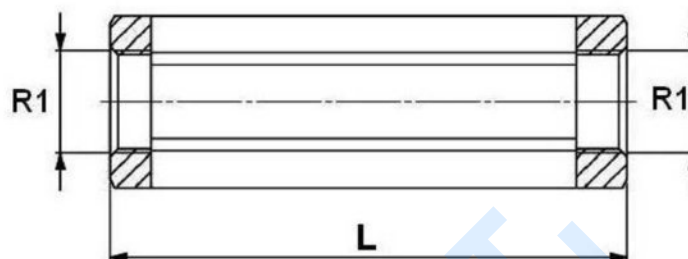
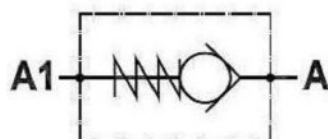
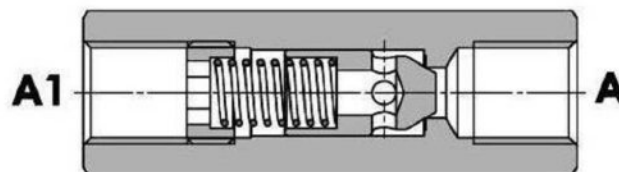
Componentes hidráulicos AISI 316

Anti-retornos Trale

Antiretorno en línea BSP Trale



Acero Inoxidable AISI 316-L



Material: Acero inoxidable 316-L

Presión de Apertura: 0.5 bar

Temperatura: -20°C a +120°C.

Artículo	R1	Presión trabajo (bar)	CAUDAL MAX (l/min)	Taraje (bar)	L	B
ZVT001004	1/4" BSP	350	12	0,5	62	19
ZVT001006	3/8" BSP	350	30	0,5	68	24
ZVT001008	1/2" BSP	320	45	0,5	78	27
ZVT001012	3/4" BSP	300	85	0,5	88	36

Se requiere una diferencia de presión de 25 Bar para que se produzca cierre mecánico